

The PIRON logo is displayed in a bold, blue, sans-serif font on the side of a large, modern industrial building. The building has a grey facade and a dark roof with skylights. In the foreground, there is a field of tall, green corn plants with yellow tassels. To the right of the building, a large, curved, grey structure, possibly a tunnel or a covered walkway, also features the PIRON logo in white.

PIRON

The PIRON logo is printed in white on a large, curved, grey structure that appears to be a covered walkway or a tunnel. The structure is situated in front of the main industrial building. The foreground is filled with a field of corn plants.

PIRON

A blue banner with a white border is positioned at the bottom of the image. It contains white text in a bold, sans-serif font, listing the company's services: STAHLBAU · BEHÄLTERBAU, ANLAGENBAU · HÄRTEREITECHNIK.

**STAHLBAU · BEHÄLTERBAU
ANLAGENBAU · HÄRTEREITECHNIK**

IHR SCHWEISSFACHBETRIEB AM NIEDERRHEIN

Die PIRON Metallbau GmbH ist Ihr kompetenter Ansprechpartner für Planung und Fertigung von Bauteilen aus diversen Stählen. Die Bauteile werden aus Rohren/Profilen geschweißt bzw. Blechen gekantet oder gewalzt gefertigt. Der Schweißfachbetrieb liegt verkehrsgünstig im Industriegebiet in Kleve am linken Niederrhein.

Sie haben mit uns einen Partner, der Sie komplett betreut. Schicken uns Ihre Anfrage per Email oder rufen Sie uns an. Gerne setzen wir uns bei einem Kaffee zusammen und besprechen Ihre Ziele.

PIRON Metallbau GmbH

Geschäftsführer: Sascha Piron
van-Houten-Straße 11 · 47533 Kleve

Anfragen und Bestellungen

Telefon: +49 (2821) 715 57-14
E-Mail: Vertrieb@Piron.NRW

Technische Rückfragen

Telefon: +49 (2821) 715 57-16
E-Mail: Technik@Piron.NRW





- » Mehrere Hallenkräne bis zu 12,5t Stückgewicht
- » MAG/WIG/MIG-Arbeitsplätze, diverse Demmeler Schweißische
- » Separate Edelstahl/Aluminium-Fertigung



- » 4-Walzen-Biegemaschine 3100mm Oberwalzendurchmesser: 300mm
- » 3-Walzen-Biegemaschine 2050mm Oberwalzendurchmesser: 140mm
- » 3-Walzen-Biegemaschine 1270mm Oberwalzendurchmesser: 90mm
- » 3-Walzen-Biegemaschine 1020mm Oberwalzendurchmesser: 50mm

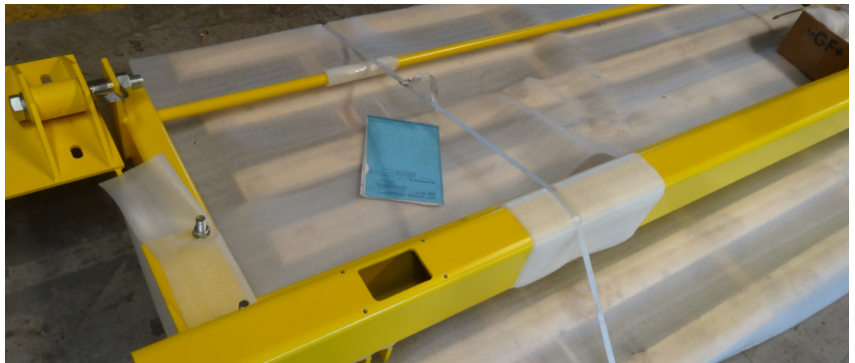
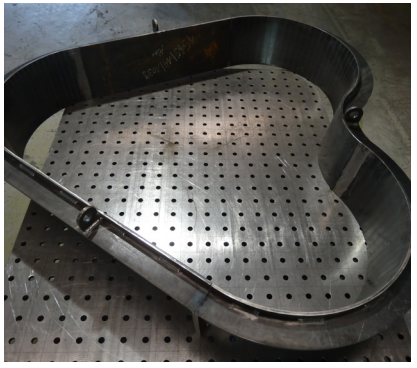


- » Hydraulische CNC Abkantpresse 135 to 3200mm, weitere Tonnagen durch unsere Partner
- » Hydraulische CNC Schere 10mm 3200mm
- » LUTRO-Lackieranlage 12m x 4,5m
- » Laserschneiden, Wasserstrahlschneiden, Schleifen, Pulverbeschichten, mechanische Bearbeitung, seemäßige Verpackung etc. realisieren wir durch unsere Partner vor Ort.

STAHLBAU

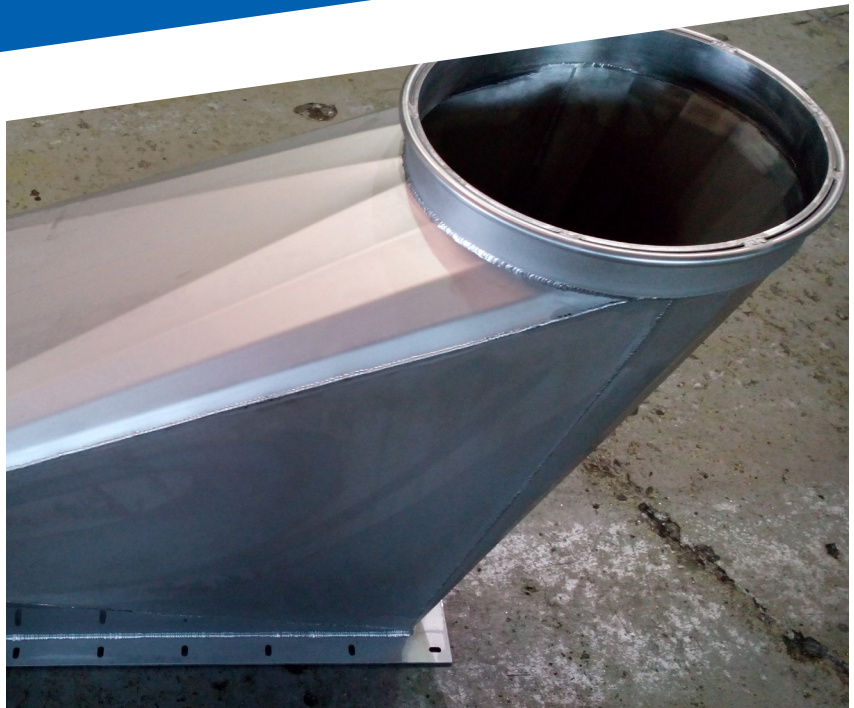
Wir sind mit mehreren Hallenkränen ausgestattet, standardmäßig können Stückgewichte von 12 Tonnen hergestellt werden.

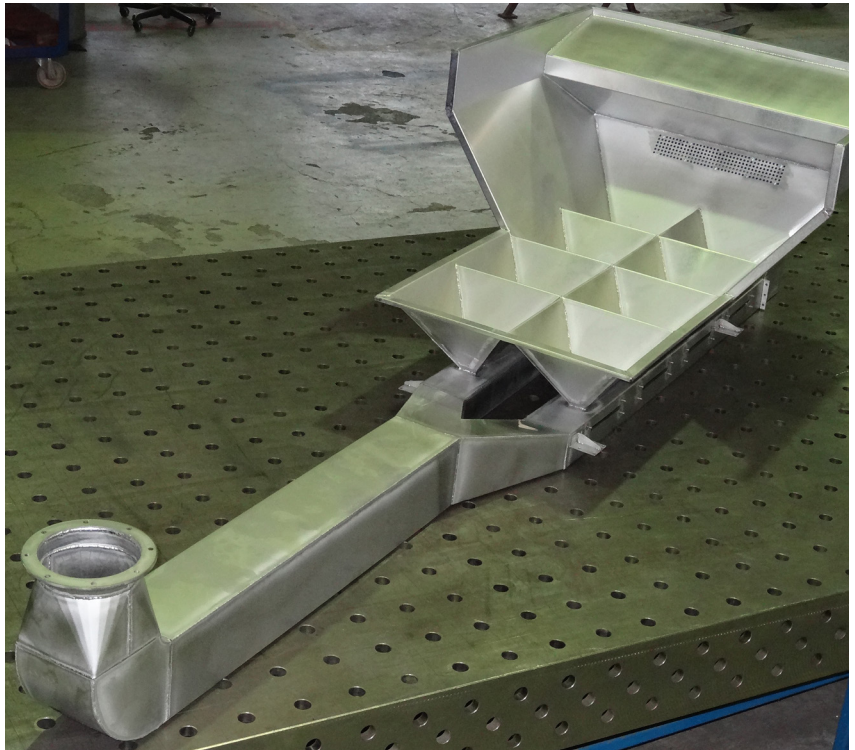




BEHÄLTERBAU

Aus nahezu allen Werkstoffen wie Normalstahl, Edelstahl, hitzebeständige Stähle, nickelbasislegiert oder auch Aluminium fertigen wir eckige und runde Behälter bzw. Zyklone.

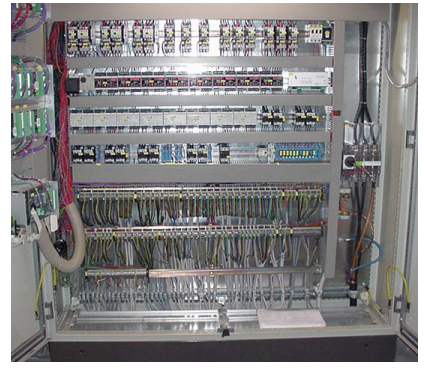
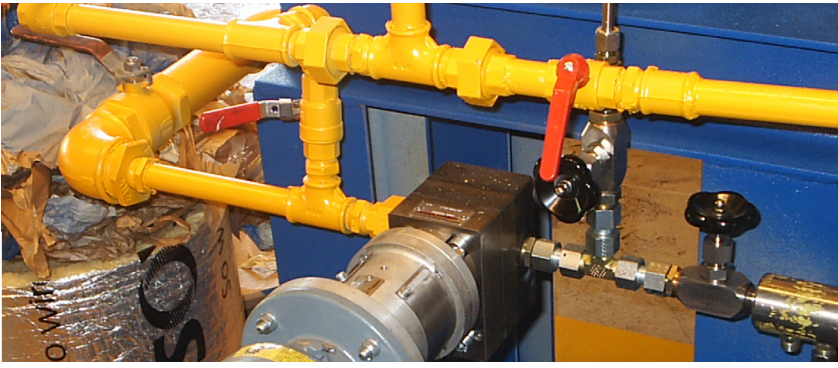




ANLAGENBAU

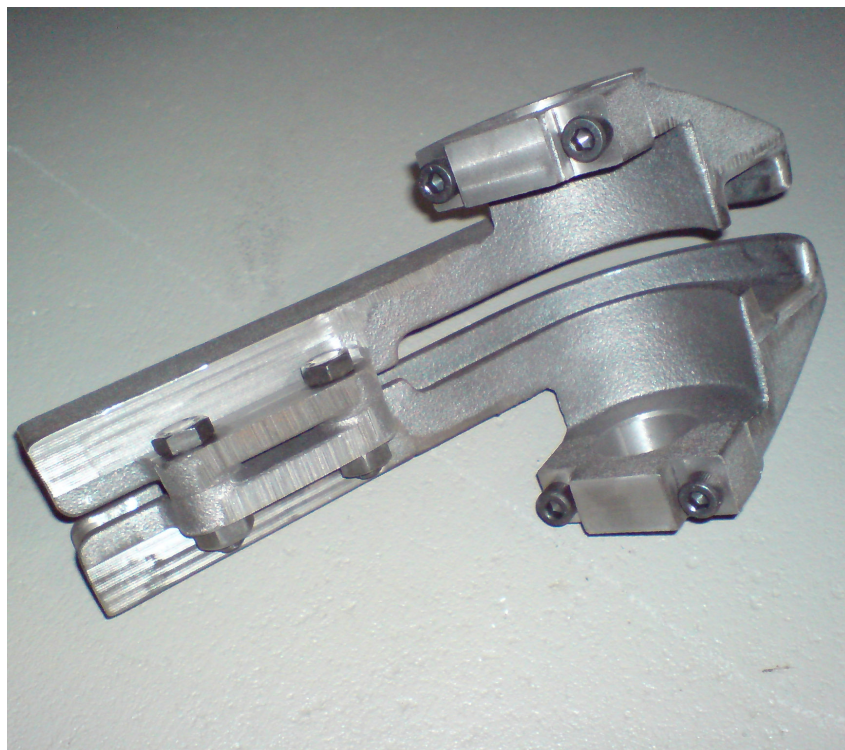
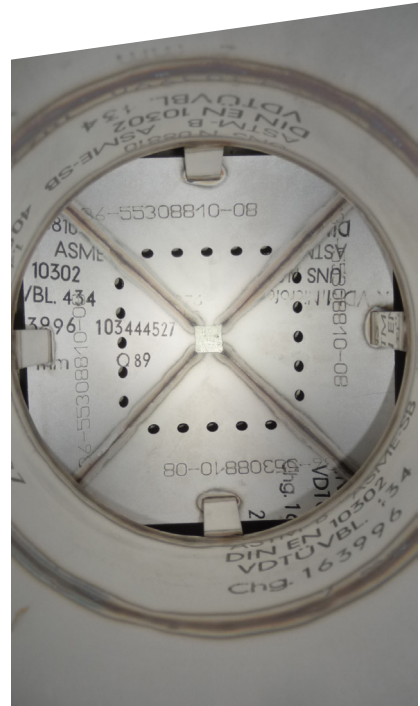
Pneumatik und Hydraulik mit den passenden Komponenten wie Getriebe, Zahnräder etc. binden wir für Sie in die Anlage ein. Alles aus einer Hand.

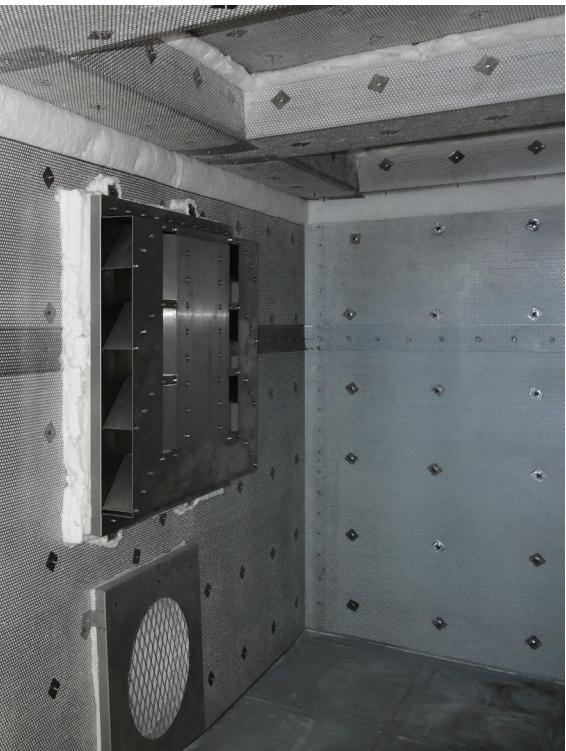
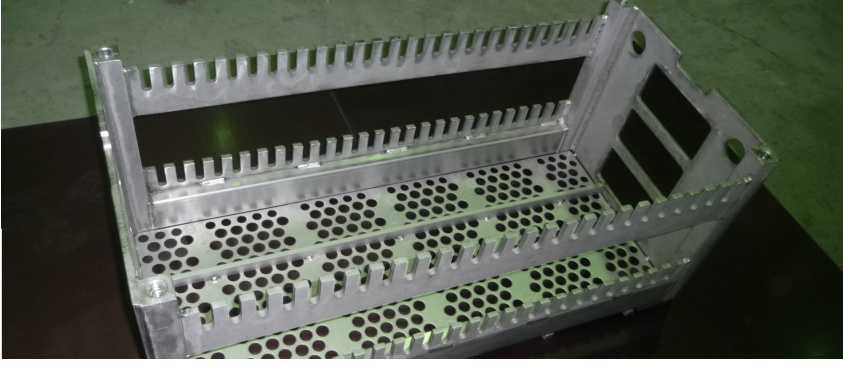




HÄRTEREITECHNIK

Die hitzebeständigen Werkstoffe wie 1.4828, 1.4841, 1.4876 und auch Inconel (2.4816, 2.4851) oder andere Güten sind für uns Tageswerk.







KOMPETENT · ZUVERLÄSSIG · KUNDENNAH

PIRON Metallbau GmbH

Geschäftsführer: Sascha Piron
van-Houten-Straße 11 · 47533 Kleve

Anfragen und Bestellungen

Telefon: +49 (2821) 715 57-14
E-Mail: Vertrieb@Piron.NRW

Technische Rückfragen

Telefon: +49 (2821) 715 57-16
E-Mail: Technik@Piron.NRW

